

# Градостроительный план земельного участка №

Р Ф - 1 1 - 3 - 0 1 - 0 - 0 0 - 2 0 2 6 - 0 0 9 0 - 0

## Градостроительный план земельного участка подготовлен на основании

Решения о формировании земельного участка на аукцион

(реквизиты заявления правообладателя земельного участка, иного лица в случаях, предусмотренных частями 1.1 и 1.2 статьи 57.3 Градостроительного кодекса Российской Федерации, с указанием ф.и.о. заявителя – физического лица, либо реквизиты заявления и наименование заявителя – юридического лица о выдаче градостроительного плана земельного участка)

## Местонахождение земельного участка

Республика Коми

(субъект Российской Федерации)

Городской округ Сыктывкар

(муниципальный район или городской округ)

г Сыктывкар

(поселение)

## Описание границ земельного участка (образуемого земельного участка):

Обозначение (номер) характерной точки	Перечень координат характерных точек в системе координат, используемой для ведения Единого государственного реестра недвижимости	
	X	Y
1	636840.96	4438412.48
2	636693.44	4438622.75
3	636689.22	4438618.73
4	636584.61	4438614.34
5	636738.93	4438539.06
6	636702.02	4438511.54
7	636705.15	4438507.05
8	636703.25	4438505.09
9	636608.51	4438425.61
10	636607.86	4438426.36
11	636598.27	4438417.96
12	636587.93	4438408.91
13	636601.57	4438393.32
14	636621.04	4438409.96
15	636650.45	4438375.56
16	636706.47	4438422.83
17	636711.09	4438417.41
18	636744.25	4438378.49
19	636801.24	4438386.15
1	636840.96	4438412.48

Кадастровый номер земельного участка (при наличии) или в случаях, предусмотренных частями 1.1 и 1.2 статьи 57.3 Градостроительного кодекса Российской Федерации, условный номер образуемого земельного участка на основании утвержденных проекта межевания территории и (или) схемы расположения земельного участка или земельных участков на кадастровом плане территории

11:05:0101003:361

Площадь земельного участка

21947 м<sup>2</sup>

Информация о расположенных в границах земельного участка объектах капитального строительства  
Объекты капитального строительства отсутствуют

Информация о границах зоны планируемого размещения объекта капитального строительства в соответствии с утвержденным проектом планировки территории (при наличии)

Обозначение (номер) характерной точки	Перечень координат характерных точек в системе координат, используемой для ведения Единого государственного реестра недвижимости	
	X	Y
-	-	-

Реквизиты проекта планировки территории и (или) проекта межевания территории в случае, если земельный участок расположен в границах территории, в отношении которой утверждены проект планировки территории и (или) проект межевания территории

Постановление Администрации МО ГО «Сыктывкар» №9/3150 от 14.09.2023 «Об утверждении документации по планировке территории (проект планировки территории) кадастрового квартала 11:05:0101003 и документации по внесению изменений в документацию по планировке территории (проект межевания территории) кадастрового квартала 11:05:0101003, утвержденную постановлением администрации МО ГО «Сыктывкар» от 29.11.2022 № 11/3887»

Постановление администрации МО ГО «Сыктывкар» № 10/4372 от 24.10.2025 «Об утверждении документации по планировке территории (проект планировки и проект межевания территории) для формирования границ «красных линий» на территории МО ГО «Сыктывкар», признании частично утратившими силу и признании утратившими силу некоторых постановлений администрации МО ГО «Сыктывкар»»

Постановление администрации МО ГО "Сыктывкар" N 5/1904 от 22.05.2024 "Об утверждении документации по внесению изменений в документацию по планировке территории (проект межевания территории) кадастрового квартала 11:05:0101003, утвержденную постановлением администрации МО ГО "Сыктывкар" от 29.11.2022 № 11/3887"

Постановление Администрации МО ГО "Сыктывкар" №11/3887 от 29.11.2022 "Об утверждении документации по планировке территории (проект межевания территории) кадастрового квартала 11:05:0101003"

Постановление Администрации МО ГО «Сыктывкар» №9/3150 от 14.09.2023 «Об утверждении документации по планировке территории (проект планировки территории) кадастрового квартала 11:05:0101003 и документации по внесению изменений в документацию по планировке территории (проект межевания территории) кадастрового квартала 11:05:0101003, утвержденную постановлением администрации МО ГО «Сыктывкар» от 29.11.2022 № 11/3887»

(указывается в случае, если земельный участок расположен в границах территории, в отношении которой утверждены проект планировки территории и (или) проект межевания территории)

Информация о расположении земельного участка в границах территории, в отношении которой принято решение о комплексном развитии территории и (или) заключен договор о комплексном развитии территории

(указывается в случае, если земельный участок расположен в границах территории, в отношении которой принято решение о комплексном развитии территории и (или) заключен договор о комплексном развитии территории)

Градостроительный план подготовлен

Мартыновой Еленой Валерьевной, Начальником Управления архитектуры, городского строительства и землепользования администрации МО ГО "Сыктывкар"

(ф.и.о., должность уполномоченного лица, наименование органа)



М.П.  
(при наличии)

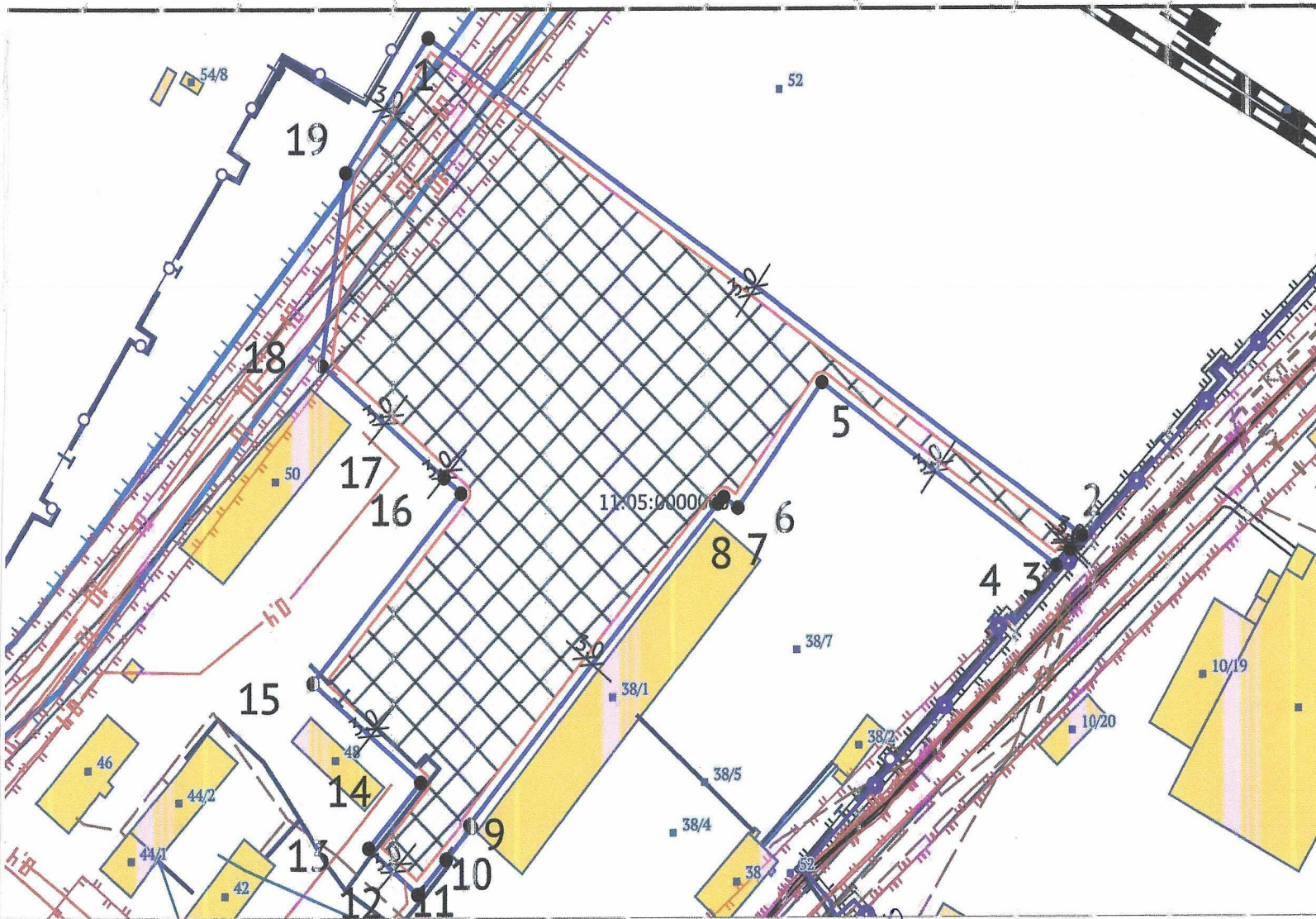
(подпись)

Е.В.Мартынова  
(расшифровка подписи)

Дата выдачи

10.09.26

(ДД.ММ.ГГГГ)



УСЛОВНЫЕ ОБОЗНАЧЕНИЯ

- Железнодорожный путь общего пользования
- Газопровод распределительный высокого давления
- Газопровод распределительный низкого давления
- Канализация ливневая
- Канализация хозяйственно-бытовая
- Линия связи
- Кабельная линия
- Линии электропередачи 0,4 кВ
- Линии электропередачи 10 кВ
- Теплопровод распределительный (квартальный)
- Земельный участок ГПЗУ
- Место допустимого размещения
- Здания, строения
- Санитарно-защитная зона предприятий, сооружений и иных объектов (существующие)
- Охранная зона инженерных коммуникаций
- Охранная зона трубопроводов (существующие)
- Границы сервитута
- Зоны санитарной охраны источников питьевого и хозяйственно-бытового водоснабжения (существующие)
- Приаэродромная территория (существующие)
- Кадастровые кварталы

Чертеж градостроительного плана земельного участка разработан на топографической основе, выполненной в 1998 г. Открытым акционерным обществом "Проектный институт "Комигражданпроект"

ЭКСПЛИКАЦИЯ ОБЪЕКТОВ

№ п/п	Наименование объекта

Чертеж градостроительного плана земельного участка разработан 18.03.2026 Управлением архитектуры, городского строительства и землепользования администрации МО ГО "Сыктывкар"

Должность	ФИО	Подпись	Дата
Исполнитель	Орешников Д.Л.		18.03.2026

<b>№ ФФ-11-3-01-0-00-2026-0090-0</b>			
Республика Коми, городской округ Сыктывкар, г. Сыктывкар, ул 2-я Промышленная, 50/1			
1.ЧЕРТЕЖ ГРАДОСТРОИТЕЛЬНОГО ПЛАНА ЗЕМЕЛЬНОГО УЧАСТКА	Масштаб	Лист	Листов
	1:2000	4	19
Кадастровый номер 11:05:0101003:331 Площадь участка – 21947 м²			



**2. Информация о градостроительном регламенте либо требованиях к назначению, параметрам и размещению объекта капитального строительства на земельном участке, на который действие градостроительного регламента не распространяется или для которого градостроительный регламент не устанавливается**

Земельный участок расположен в территориальной зоне - зона производственных и коммунально-складских объектов IV - V класса опасности. Установлен градостроительный регламент.

---

**2.1. Реквизиты акта органа государственной власти субъекта Российской Федерации, органа местного самоуправления, содержащего градостроительный регламент либо реквизиты акта федерального органа государственной власти, органа государственной власти субъекта Российской Федерации, органа местного самоуправления, иной организации, определяющего, в соответствии с федеральными законами, порядок использования земельного участка, на который действие градостроительного регламента не распространяется или для которого градостроительный регламент не устанавливается**

Решение Совета МО ГО «Сыктывкар» от 19.02.2026 г. № 02/2026-70 «О внесении изменений в решение Совета муниципального образования городского округа «Сыктывкар» от 30.04.2010 №31/04-560 «Об утверждении Правил землепользования застройки муниципального образования городского округа «Сыктывкар»

---

## **2.2. Информация о видах разрешенного использования земельного участка**

### **основные виды разрешенного использования:**

1. 2.7.1 Хранение автотранспорта
2. 2.7.2 Размещение гаражей для собственных нужд
3. 3.1 Коммунальное обслуживание
4. 3.1.1 Предоставление коммунальных услуг
5. 3.1.2 Административные здания организаций, обеспечивающих предоставление коммунальных услуг
6. 3.2.2 Оказание социальной помощи населению
7. 3.2.3 Оказание услуг связи
8. 3.3 Бытовое обслуживание
9. 3.4.1 Амбулаторно-поликлиническое обслуживание
10. 3.8.1 Государственное управление
11. 3.8.2 Представительская деятельность
12. 3.9.1 Обеспечение деятельности в области гидрометеорологии и смежных с ней областях
13. 3.9.2 Проведение научных исследований
14. 3.9.3 Проведение научных испытаний
15. 4.1 Деловое управление
16. 4.3 Рынки
17. 4.4 Магазины
18. 4.5 Банковская и страховая деятельность
19. 4.6 Общественное питание
20. 4.9 Служебные гаражи
21. 4.9.1.1 Заправка транспортных средств
22. 4.9.1.2 Обеспечение дорожного отдыха
23. 4.9.1.3 Автомобильные мойки
24. 4.9.1.4 Ремонт автомобилей
25. 4.9.2 Стоянка транспортных средств
26. 5.1.4 Оборудованные площадки для занятий спортом
27. 6.0 Производственная деятельность
28. 6.4 Пищевая промышленность
29. 6.8 Связь
30. 6.9 Склад
31. 6.9.1 Складские площадки
32. 8.3 Обеспечение внутреннего правопорядка
33. 12.0.2 Благоустройство территории

### **условно разрешенные виды использования земельного участка:**

1. 1.14 Научное обеспечение сельского хозяйства
2. 1.15 Хранение и переработка сельскохозяйственной продукции
3. 3.2.4 Общежития
4. 3.7.1 Осуществление религиозных обрядов
5. 3.10.2 Приюты для животных
6. 4.7 Гостиничное обслуживание
7. 4.8.1 Развлекательные мероприятия
8. 4.10 Выставочно-ярмарочная деятельность
9. 12.0.1 Улично-дорожная сеть

вспомогательные виды разрешенного использования земельного участка:

1. - не устанавливаются

**2.3. Предельные (минимальные и (или) максимальные) размеры земельного участка и предельные параметры разрешенного строительства, реконструкции объекта капитального строительства, установленные градостроительным регламентом для территориальной зоны, в которой расположен земельный участок:**

№ п/п	Параметр	Ед. изм.	Значение показателя
1	Минимальное расстояние:		
1.1	от здания до красной линии улиц	м	5
1.2	от здания до границы земельного участка	м	3
1.3	от объектов вспомогательного назначения, некапитальных строений, сооружений до границ земельного участка	м	1
2	Максимальная высота здания	м	не подлежит установлению
3	Максимальный процент застройки земельного участка	%	80
4	Минимальный размер земельного участка	кв.м	не подлежит установлению
5	Максимальный размер земельного участка	кв.м	не подлежит установлению

**2.4. Требования к назначению, параметрам и размещению объекта капитального строительства на земельном участке, на который действие градостроительного регламента не распространяется или для которого градостроительный регламент не устанавливается (за исключением случая, предусмотренного пунктом 7.1 части 3 статьи 57.3 Градостроительного кодекса Российской Федерации):**

Причины отнесения земельного участка к виду земельного участка, на который действие градостроительного регламента не распространяется или для которого градостроительный регламент не устанавливается	Реквизиты акта, регулирующие его использование земельного участка	Требования к использованию земельного участка	Требования к параметрам объекта капитального строительства			Требования к размещению объектов капитального строительства	
			Предельное количество этажей и (или) предельная высота зданий, строений, сооружений	Максимальный процент застройки в границах земельного участка, определяемый как отношение суммарной площади земельного участка, которая может быть застроена, ко всей площади земельного участка	Иные требования к параметрам объекта капитального строительства	Минимальные отступы от границ земельного участка в целях определения мест допустимого размещения зданий, строений, сооружений, за пределами которых запрещено строительство во зданий, строений, сооружений	Иные требования к размещению объектов капитального строительства
1	2	3	4	5	6	7	8
-	-	-	-	-	-	-	-

**2.5. Предельные параметры разрешенного строительства, реконструкции объекта капитального строительства, установленные положением об особо охраняемых природных территориях, в случае выдачи градостроительного плана земельного участка в отношении земельного участка, расположенного в границах особо охраняемой природной территории:**

Причины отнесения земельного участка к виду земельного участка для которого градостроительный регламент не устанавливается	Реквизиты Положения об особо охраняемой природной территории	Реквизиты утвержденной документации по планировке территории	Зонирование особо охраняемой природной территории (да/нет)							
			Функциональная зона	Виды разрешенного использования земельного участка		Требования к параметрам объекта капитального строительства			Требования к размещению объектов капитального строительства	
				Основные виды разрешенного использования	Вспомогательные виды разрешенного использования	Предельное количество этажей и (или) предельная высота зданий, строений, сооружений	Максимальный процент застройки в границах земельного участка, определяемый как отношение суммарной площади земельного участка, которая может быть застроена, ко всей площади земельного участка	Иные требования к параметрам объекта капитального строительства	Минимальные отступы от границ земельного участка в целях определения мест допустимого размещения зданий, строений, сооружений, за пределами которых запрещено строительство зданий, строений, сооружений	Иные требования к размещению объектов капитального строительства
1	2	3	4	5	6	7	8	9	10	11
-	-	-	-	-	-	-	-	-	-	-

### 3. Информация о расположенных в границах земельного участка объектах капитального строительства и объектах культурного наследия

#### 3.1. Объекты капитального строительства

№ \_\_\_\_\_, \_\_\_\_\_ Не имеется \_\_\_\_\_,  
 (согласно чертежу(ам) градостроительного плана) (назначение объекта капитального строительства, этажность, высотность, общая площадь, площадь застройки)  
 инвентаризационный или кадастровый номер \_\_\_\_\_

#### 3.2. Объекты, включенные в единый государственный реестр объектов культурного наследия (памятников истории и культуры) народов Российской Федерации

№ \_\_\_\_\_, \_\_\_\_\_ Информация отсутствует \_\_\_\_\_,  
 (согласно чертежу(ам) градостроительного плана) (назначение объекта культурного наследия, общая площадь, площадь застройки)

\_\_\_\_\_ (наименование органа государственной власти, принявшего решение о включении выявленного объекта культурного наследия в реестр, реквизиты этого решения)  
 регистрационный номер в реестре \_\_\_\_\_ от \_\_\_\_\_

(дата)

**4. Информация о расчетных показателях минимально допустимого уровня обеспеченности территории объектами коммунальной, транспортной, социальной инфраструктур и расчетных показателях максимально допустимого уровня территориальной доступности указанных объектов для населения в случае, если земельный участок расположен в границах территории, в отношении которой предусматривается осуществление деятельности по комплексному развитию территории:**

Информация о расчетных показателях минимально допустимого уровня обеспеченности территории								
Объекты коммунальной инфраструктуры			Объекты транспортной инфраструктуры			Объекты социальной инфраструктуры		
Наименование вида объекта	Единица измерения	Расчетный показатель	Наименование вида объекта	Единица измерения	Расчетный показатель	Наименование вида объекта	Единица измерения	Расчетный показатель
1	2	3	4	5	6	7	8	9
-	-	-	-	-	-	-	-	-
Информация о расчетных показателях максимально допустимого уровня территориальной доступности								
Наименование вида объекта	Единица измерения	Расчетный показатель	Наименование вида объекта	Единица измерения	Расчетный показатель	Наименование вида объекта	Единица измерения	Расчетный показатель
1	2	3	4	5	6	7	8	9
-	-	-	-	-	-	-	-	-

**5. Информация об ограничениях использования земельного участка, в том числе если земельный участок полностью или частично расположен в границах зон с особыми условиями использования территорий**

Земельный участок полностью расположен или частично расположен в границах зоны с особыми условиями использования территории Санитарно-защитная полоса водоводов: Водовод от ВНС-4 на ул. Печорской до ВНС-12 в мкр.Верхний Чов.

Ограничения: В соответствии с главой III Санитарных правил и норм "Зоны санитарной охраны источников водоснабжения и водопроводов питьевого назначения. СанПиН 2.1.4.1110-02", введенных в действие Постановлением Главного государственного санитарного врача РФ от 14.03.2002 N 10 "О введении в действие Санитарных правил и норм "Зоны санитарной охраны источников водоснабжения и водопроводов питьевого назначения. СанПиН 2.1.4.1110-02" (вместе с "СанПиН 2.1.4.1110-02. 2.1.4. Питьевая вода и водоснабжение населенных мест. Зоны санитарной охраны источников водоснабжения и водопроводов питьевого назначения. Санитарные правила и нормы", утв. Главным государственным санитарным врачом РФ 26.02.2002);

Площадь земельного участка, покрываемая зоной с особыми условиями использования территории, составляет 1396,1 м<sup>2</sup>;

Реквизиты акта, установившего соответствующие ограничения: Приказ Министерства природных ресурсов и охраны окружающей среды Республики Коми "Об утверждении проекта организации зон санитарной охраны источника водоснабжения и водопроводных сооружений питьевого назначения города Сыктывкар ОАО "Сыктывкарский водоканал" №2568 от 19.12.2018.

Земельный участок полностью расположен или частично расположен в границах зоны с особыми условиями использования территории Третий пояс зоны санитарной охраны источников питьевого и хозяйственно-бытового водоснабжения: Хозяйственно-питьевой водопровод МО «Эжвинский район г. Сыктывкара».

Ограничения: В соответствии с п. 3.3.2 статьи 3.3 главы III Санитарных правил и норм "Зоны санитарной охраны источников водоснабжения и водопроводов питьевого назначения. СанПиН 2.1.4.1110-02", введенных в действие Постановлением Главного государственного санитарного врача РФ от 14.03.2002 N 10 "О введении в действие Санитарных правил и норм "Зоны санитарной охраны источников водоснабжения и водопроводов питьевого назначения. СанПиН 2.1.4.1110-02" (вместе с "СанПиН 2.1.4.1110-02. 2.1.4. Питьевая вода и водоснабжение населенных мест. Зоны санитарной охраны источников водоснабжения и водопроводов питьевого назначения. Санитарные правила и нормы", утв. Главным государственным санитарным врачом РФ 26.02.2002);

Площадь земельного участка, покрываемая зоной с особыми условиями использования территории, составляет 21946,51 м<sup>2</sup>;

Реквизиты акта, установившего соответствующие ограничения: Приказ Министерства природных ресурсов и охраны окружающей среды Республики Коми «Об утверждении проекта зон санитарной охраны источника водоснабжения хозяйственно-питьевого водопровода МО «Эжвинский район г. Сыктывкара» №342 от 30.07.2009.

Земельный участок полностью расположен или частично расположен в границах зоны с особыми условиями использования территории Приаэродромная территория: Аэродром гражданской авиации Сыктывкар. Третья подзона. Внешняя горизонтальная поверхность, Участок 7.

Ограничения: ;

Площадь земельного участка, покрываемая зоной с особыми условиями использования территории, составляет 21946,51 м<sup>2</sup>;

Реквизиты акта, установленного соответствующими органами Росавиации от 17.04.2023 № 233-П "Об установлении территории аэродрома гражданской авиации Сыктывкара".

Земельный участок полностью расположен в границах зоны с особыми условиями использования территории Приаэродромная территория аэродрома гражданской авиации Сыктывкара. Объединенная территория

Ограничения: Граница Приаэродромной территории аэродрома «Сыктывкара» установлена путем наложения границах территории аэродрома «Сыктывкара» установлена путем

В соответствии с требованиями Воздушного кодекса Российской Федерации и Федерального закона от 1 июля 2017г. №135-ФЗ «О внесении изменений в отдельные законодательные акты Российской Федерации» в части совершенствования порядка установления и использования территории аэродрома гражданской авиации и санитарно-защитной зоны» на Приаэродромной территории аэродрома гражданской авиации Сыктывкара установлены ограничения использования объектов недвижимости и осуществления деятельности.

Площадь земельного участка, покрываемая зоной с особыми условиями использования территории, составляет 21946,51 м<sup>2</sup>.

Реквизиты акта, установленного соответствующими органами Росавиации от 17.04.2023 № 233-П "Об установлении территории аэродрома гражданской авиации Сыктывкара" №233-П от 17.04.2023.

Земельный участок полностью расположен в границах зоны с особыми условиями использования территории Приаэродромная территория аэродрома гражданской авиации Сыктывкара. Шестая

Ограничения: Запрещается размещать объекты, способствующие привлечению и масовому скоплению птиц; Площадь земельного участка, покрываемая зоной с особыми условиями использования территории, составляет 21946,51 м<sup>2</sup>.

Реквизиты акта, установленного соответствующими органами Росавиации от 17.04.2023 № 233-П от 17.04.2023.

Земельный участок полностью расположен в границах зоны с особыми условиями использования территории Приаэродромная территория аэродрома гражданской авиации Сыктывкара. Третья зона.

Ограничения: 1. В границах третьей зоны запрещается размещать объекты, высота которых превышает 2. Строительство и реконструкция зданий, сооружений в границах третьей зоны разрешается только после определения максимальной допустимой высоты, сооружения в зависимости от местоположения путем проведения соответствующих расчетов в соответствии с требованиями ФАП-262 с учетом следующих абсолютных высот ограничения объектов в Балтийской системе высот 1977 года:

участок 1 от 94,38 м до 153,27 м; участок 2 153,27 м до 178,27 м; участок 3 от 178,27 м до 203,27 м; участок 4 от 178,27 м до 203,27 м; участок 5 от 203,27 м до 228,27 м; участок 6 от 228,27 м до 253,27 м; участок 7 253,27 м.

Совмещенные поверхности с МКПС=003°, высота в метрах: сектор 1 99,84-153,17; сектор 2 99,84-109,84; сектор 3 99,84-153,17; сектор 4 101,04-103,6; сектор 5 109,84-153,17; сектор 6 109,84-119,84; сектор 7 103,6-111,6; сектор 8 109,84-119,84; сектор 9 109,84-153,17; сектор 10 119,84-153,17; сектор 11 119,84-129,84; сектор 12 111,6-119,6; сектор 13 119,84-129,84; сектор 14 119,84-153,17; сектор 15 129,84-153,17; сектор 16 129,84-139,84; сектор 17 119,6-127,6; сектор 18 129,84-139,84; сектор 19 129,84-153,17; сектор 20 139,84-153,17; сектор 21 139,84-149,84; сектор 22 127,6-135,6; сектор 23 139,84-149,84; сектор 24 139,84-153,17; сектор 25 149,84-159,84; сектор 26 135,6-143,6; сектор 27 149,84-159,84; сектор 28 159,84-172,04; сектор 29 143,6-151,6; сектор 30 159,84-172,04; сектор 31 172,04-184,54; сектор 32 151,6-159,6; сектор 33 172,04-184,54; сектор 34 184,54-197,04; сектор 35 159,6-167,6; сектор 36 184,54-197,04; сектор 37 197,04-209,54; сектор 38 167,6-175,6; сектор 39 197,04-209,54; сектор 40 209,54-222,04; сектор 41 175,6-183,6; сектор 42 209,54-222,04; сектор 43 222,04-234,54; сектор 44 183,6-191,6; сектор 45 222,04-234,54; сектор 46 234,54-247,04; сектор 47 191,6-199,6; сектор 48 234,54-247,04; сектор 49 247,04-253,17; сектор 50 199,6-207,6; сектор 51 247,04-253,17; сектор 52 207,6-215,6; сектор 53 215,6-223,6; сектор 54 223,6-231,6; сектор 55 231,6-239,6; сектор 56 239,6-247,6; сектор 57 247,6-253,17; сектор 58 253,17;

Совмещенные поверхности с МКПС=183°, высота в метрах: сектор 1 93,18-153,17; сектор 2 93,18-103,18; сектор 3 93,18-153,17; сектор 4 94,38-96,94; сектор 5 103,18-153,17; сектор 6 103,18-113,18; сектор 7 96,94-104,94; сектор 8 103,18-113,18; сектор 9 103,18-153,17; сектор 10 113,18-153,17; сектор 11 113,18-123,18; сектор 12 104,94-112,94; сектор 13 113,18-123,18; сектор 14 113,18-153,17; сектор 15 123,18-153,17; сектор 16 123,18-133,18; сектор 17 112,94-120,94; сектор 18 123,18-133,18; сектор 19 123,18-153,17; сектор 20 133,18-153,17; сектор 21 133,18-143,18; сектор 22 120,94-128,94; сектор 23 133,18-143,18; сектор 24 133,18-153,17; сектор 25 143,18-153,17; сектор 26 143,18-153,18; сектор 27 128,94-136,94; сектор 28 143,18-153,18; сектор 29 143,18-153,17; сектор 30 153,18-165,38; сектор 31 136,94-144,94; сектор 32 153,18-165,38; сектор 33 165,38-177,88; сектор 34 144,94-152,94; сектор 35 165,38-177,88; сектор 36 177,88-190,38; сектор 37 152,94-160,94; сектор 38 177,88-190,38; сектор 39 190,38-202,88; сектор 40 160,94-168,94; сектор 41 190,38-202,88; сектор 42 202,88-215,38; сектор 43 168,94-176,94; сектор 44 202,88-215,38; сектор 45 215,38-227,88; сектор 46 176,94-184,94; сектор 47 215,38-227,88; сектор 48 227,88-240,38; сектор 49 184,94-192,94; сектор 50 227,88-240,38; сектор 51 240,38-253,17; сектор 52 192,94-200,94; сектор 53 240,38-253,17; сектор 54 200,94-208,94; сектор 55 208,94-216,94; сектор 56 216,94-224,94; сектор 57 200,94;

224.94-232.94; сектор58 232.94-240.94; сектор59 240.94-248.94; сектор60 248.94-253.17; сектор61 253.17; сектор62 253.17-334.38.;

Площадь земельного участка, покрываемая зоной с особыми условиями использования территории, составляет 21946,51 м<sup>2</sup>;

Реквизиты акта, установившего соответствующие ограничения: Приказ Росавиации "Об установлении приаэродромной территории аэродрома гражданской авиации Сыктывкар" №233-П от 17.04.2023.

Земельный участок полностью расположен или частично расположен в границах зоны с особыми условиями использования территории Приаэродромная территория: Аэродром гражданской авиации Сыктывкар. Пятая подзона..

Ограничения: 1. В границах пятой подзоны запрещается размещать опасные производственные объекты, функционирование которых может повлиять на безопасность полетов воздушных судов.  
2. В границах пятой подзоны допускается эксплуатация, строительство, реконструкция, капитальный ремонт, техническое перевооружение, консервация (далее - размещение) опасных производственных объектов при их соответствии установленным в пункте 3 ограничениям.  
3. Максимальные радиусы зон поражения при происшествиях техногенного характера на опасных производственных объектах, находящихся в пятой подзоне приаэродромной территории, в которых размещение таких объектов возможно, не должны достигать: по вертикали - высоты пролета воздушных судов (высота поверхности ограничения препятствий в третьей подзоне приаэродромной территории); по горизонтали - внешних границ первой и второй подзон приаэродромной территории аэродрома.  
4. При невозможности соблюдения ограничений, предусмотренных пунктом 3, размещение опасных производственных объектов должно выполняться на основании специальных технических условий, разработанных для конкретного объекта капитального строительства в соответствии с положениями приказа Минстроя России от 30 ноября 2020 г. №734/пр «Об утверждении порядка разработки и согласования специальных технических условий для разработки проектной документации на объект капитального строительства» (зарегистрирован Минюстом России 18 декабря 2020 г., регистрационный № 61581) с изменениями, внесенными приказом Минстроя России от 22 октября 2021 г. №774/пр (зарегистрирован Минюстом России 29 ноября 2021 г., регистрационный №66058);

Площадь земельного участка, покрываемая зоной с особыми условиями использования территории, составляет 21946,51 м<sup>2</sup>;

Реквизиты акта, установившего соответствующие ограничения: Приказ Росавиации "Об установлении приаэродромной территории аэродрома гражданской авиации Сыктывкар" №233-П от 17.04.2023.

Земельный участок полностью расположен или частично расположен в границах зоны с особыми условиями использования территории Охранная зона объектов электроэнергетики (объектов электросетевого хозяйства и объектов по производству электрической энергии): ВЛ-10кВ ПС«ЧОВЬЮ»-ЯЧ.431-ЦРП-3 ЯЧ.36.

Ограничения: Ограничения использования объектов недвижимости устанавливаются в соответствии с п.8, п.9, п.10 п.11 "Правил установления охранных зон объектов электросетевого хозяйства и особых условий использования земельных участков, расположенных в границах таких зон", утвержденных Постановлением Правительства Российской Федерации от 24 февраля 2009 г. № 160. ;

Площадь земельного участка, покрываемая зоной с особыми условиями использования территории, составляет 1626,05 м<sup>2</sup>;

Реквизиты акта, установившего соответствующие ограничения: Постановление Правительства Российской Федерации от 24.02.2009 № 160 "О порядке установления охранных зон объектов электросетевого хозяйства и особых условий использования земельных участков, расположенных в границах таких зон".

Земельный участок полностью расположен или частично расположен в границах зоны с особыми условиями использования территории Охранная зона трубопроводов (газопроводов, нефтепроводов и нефтепродуктопроводов, аммиакопроводов): Газораспределительная сеть, в том числе межпоселковая, с инженерными сооружениями м. Човью г. Сыктывкара

Ограничения: Ограничения использования объектов недвижимости устанавливаются пунктами 14,15,16 Правил охраны газораспределительных сетей, утвержденных постановлением Правительства РФ от 20 ноября 2000 г. №878 «Об утверждении Правил охраны газораспределительных сетей»;

Площадь земельного участка, покрываемая зоной с особыми условиями использования территории, составляет 11,86 м<sup>2</sup>;

Реквизиты акта, установившего соответствующие ограничения: Приказ Минархстроя Республики Коми "Об утверждении границ охранных зон существующих газораспределительных сетей и наложении ограничений (обременений) на входящие в них земельные участки" №21-ОД от 29.01.2015.

Земельный участок полностью расположен или частично расположен в границах зоны с особыми условиями использования территории Охранная зона объектов электроэнергетики (объектов электросетевого хозяйства и объектов по производству электрической энергии): ВЛ-10 кВ от яч. 428Д ПС 110/10 кВ "Човью" до - яч. 6 РП 10 кВ ГКНС "Емваль" в Эжвинском р-не г. Сыктывкара с центром питания от яч. 428Д ПС 110/10 кВ "Човью".

Ограничения: Ограничения использования объектов недвижимости устанавливаются в соответствии с п.8, п.9, п.10 п.11 "Правил установления охранных зон объектов электросетевого хозяйства и особых условий использования земельных участков, расположенных в границах таких зон", утвержденных Постановлением Правительства Российской Федерации от 24 февраля 2009 г. № 160. ;

Площадь земельного участка, покрываемая зоной с особыми условиями использования территории, составляет 1816,02 м<sup>2</sup>;

Реквизиты акта, установившего соответствующие ограничения: Постановление Правительства Российской Федерации от 24.02.2009 № 160 "О порядке установления охранных зон объектов электросетевого хозяйства и особых условий использования земельных участков, расположенных в границах таких зон".

Земельный участок полностью расположен или частично расположен в границах зоны с особыми условиями использования территории Санитарно-защитная зона предприятий, сооружений и иных объектов: Човский промузел.

Ограничения: Ограничения использования объектов недвижимости устанавливаются пунктом 5 Правил установления санитарно-защитных зон и использования земельных участков, расположенных в границах санитарно-защитных зон, утвержденных Постановлением Правительства РФ от 03.03.2018 г. №222 «Об утверждении Правил установления санитарно-защитных зон и использования земельных участков, расположенных в границах санитарно-защитных зон»;

Площадь земельного участка, покрываемая зоной с особыми условиями использования территории, составляет 21946,51 м<sup>2</sup>;

Реквизиты акта, установившего соответствующие ограничения: Решение Совета МО городского округа "Сыктывкар" от 30.04.2010 N 31/04-560 (ред. от 28.05.2020) "Об утверждении Правил землепользования и застройки муниципального образования городского округа "Сыктывкар".

Земельный участок полностью расположен или частично расположен в границах зоны с особыми условиями использования территории Санитарно-защитная зона предприятий, сооружений и иных объектов: Акционерное общество "Комитекс": промплощадка №1 по адресу: Республика Коми, г. Сыктывкар, м. Човью (земельные участки с кадастровыми номерами 11:05:0101003:229, 11:05:0101003:230, 11:05:0101003:231, 11:05:0101003:225, 11:05:0101003:221, 11:05:0101003:223, 11:05:0101003:222, 11:05:0101003:233) и промплощадка № 2 по адресу: Республика Коми, г. Сыктывкар, ул. 2-я Промышленная, д.54 (земельный участок с кадастровым номером 11:05:0101003:46)..

Ограничения: Ограничения использования объектов недвижимости устанавливаются пунктом 5 Правил установления санитарно-защитных зон и использования земельных участков, расположенных в границах санитарно-защитных зон, утвержденных Постановлением Правительства РФ от 03.03.2018 г. №222 «Об утверждении Правил установления санитарно-защитных зон и использования земельных участков, расположенных в границах санитарно-защитных зон»;

Площадь земельного участка, покрываемая зоной с особыми условиями использования территории, составляет 21946,51 м<sup>2</sup>;

Реквизиты акта, установившего соответствующие ограничения: Решение Управления Федеральной службы по надзору в сфере защиты прав потребителей и благополучия человека по Республике Коми «Об установлении санитарно-защитной зоны для Акционерного общества "Комитекс": промплощадка №1 по адресу: Республика Коми, г. Сыктывкар, м. Човью (земельные участки с кадастровыми номерами 11:05:0101003:229, 11:05:0101003:230, 11:05:0101003:231, 11:05:0101003:225, 11:05:0101003:221, 11:05:0101003:223, 11:05:0101003:222, 11:05:0101003:233) и промплощадка № 2 по адресу: Республика Коми, г. Сыктывкар, ул. 2-я Промышленная, д.54 (земельный участок с кадастровым номером 11:05:0101003:46)» №7 от 12.07.2021.

**6. Информация о границах зон с особыми условиями использования территорий, если земельный участок полностью или частично расположен в границах таких зон:**

Наименование зоны с особыми условиями использования территории с указанием объекта, в отношении которого установлена такая зона	Перечень координат характерных точек в системе координат, используемой для ведения Единого государственного реестра недвижимости		
	Обозначение (номер) характерной точки	X	Y
1	2	3	4
Водовод от ВНС-4 на ул. Печорской до ВНС-12 в мкр.Верхний Чов (Приказ Министерства природных ресурсов и охраны окружающей среды Республики Коми "Об утверждении проекта организации зон санитарной охраны источника водоснабжения и водопроводных сооружений питьевого назначения города Сыктывкар ОАО "Сыктывкарский водоканал" №2568 от 19.12.2018)	1	636662,81	4438280,04
	2	636858,17	4438434,59
	3	636845,74	4438450,27
	4	636648,62	4438294,29
Хозяйственно-питьевой водопровод МО «Эжвинский район г. Сыктывкара» (Приказ Министерства природных ресурсов и охраны окружающей среды	1	636840,96	4438412,48
	2	636693,44	4438622,75

<p>Республики Коми «Об утверждении проекта зон санитарной охраны источника водоснабжения хозяйственно-питьевого водопровода МО «Жвыинский район г. Сыктывкара» №342 от 30.07.2009)</p>	<p>3 4 5 6 7 8 9 10 11 12 13 14 15 16 17 18 19</p>	<p>636689,22 636684,61 636738,93 636702,02 636705,15 636703,25 636608,51 636607,86 636598,27 4438417,96 4438426,36 4438417,96 4438425,61 4438409,96 4438393,32 4438375,56 4438422,83 4438417,41 4438378,49 4438386,15</p>	<p>Аэропорт гражданской авиации Сыктывкар. Внешняя горизонтальная поверхность, Участок 7 (Приказ Росавиации от 17.04.2023 № 233-П "Об установлении санитарной зоны авиации Сыктывкара")</p>	<p>1 2 3 4 5 6 7 8 9 10 11 12 13 14 15 16 17 18 19</p>	<p>636840,96 636693,44 636689,22 636684,61 636738,93 636702,02 636705,15 636703,25 636608,51 636607,86 636598,27 4438417,96 4438426,36 4438417,96 4438425,61 4438409,96 4438393,32 4438375,56 4438422,83 4438417,41 4438378,49 4438386,15</p>
<p>Аэропорт гражданской авиации Сыктывкар. Общественная зона авиации Сыктывкара. Шестая ползона. (Приказ Росавиации "Об установлении санитарной зоны авиации Сыктывкара" №233-П от 17.04.2023)</p>	<p>1 2 3 4 5 6 7 8 9 10 11 12 13 14 15 16 17 18 19</p>	<p>636840,96 636693,44 636689,22 636684,61 636738,93 636702,02 636705,15 636703,25 636608,51 636607,86 636598,27 4438417,96 4438426,36 4438417,96 4438425,61 4438409,96 4438393,32 4438375,56 4438422,83 4438417,41 4438378,49 4438386,15</p>	<p>Аэропорт гражданской авиации Сыктывкара. Шестая ползона. (Приказ Росавиации "Об установлении санитарной зоны авиации Сыктывкара" №233-П от 17.04.2023)</p>	<p>1 2 3 4 5 6 7 8 9 10 11 12 13</p>	<p>636840,96 636693,44 636689,22 636684,61 636738,93 636702,02 636705,15 636703,25 636608,51 636607,86 636598,27 4438417,96 4438426,36 4438417,96 4438425,61 4438409,96 4438393,32 4438375,56 4438422,83 4438417,41 4438378,49 4438386,15</p>

4438409,96	636621,04	14		
4438375,56	636650,45	15		
4438422,83	636706,47	16		
4438417,41	636711,09	17		
4438378,49	636744,25	18		
4438386,15	636801,24	19		
4438412,48	636840,96	1		Аэропорт гражданской авиации Сыктывкар. Третья ползона.
4438622,75	636693,44	2		(Приказ Росавиации "Об установлении приаэропортовой территории
4438618,73	636689,22	3		аэродрома гражданской авиации Сыктывкар" №233-П от 17.04.2023)
4438614,34	636684,61	4		
4438539,06	636738,93	5		
4438511,54	636702,02	6		
4438507,05	636705,15	7		
4438505,09	636703,25	8		
4438425,61	636608,51	9		
4438426,36	636607,86	10		
4438417,96	636598,27	11		
4438408,91	636587,93	12		
4438393,32	636601,57	13		
4438409,96	636621,04	14		
4438375,56	636650,45	15		
4438422,83	636706,47	16		
4438417,41	636711,09	17		
4438378,49	636744,25	18		
4438386,15	636801,24	19		
4438412,48	636840,96	1		Аэропорт гражданской авиации Сыктывкар. Пятая ползона.
4438622,75	636693,44	2		(Приказ Росавиации "Об установлении приаэропортовой территории
4438618,73	636689,22	3		аэродрома гражданской авиации Сыктывкар" №233-П от 17.04.2023)
4438614,34	636684,61	4		
4438539,06	636738,93	5		
4438511,54	636702,02	6		
4438507,05	636705,15	7		
4438505,09	636703,25	8		
4438425,61	636608,51	9		
4438426,36	636607,86	10		
4438417,96	636598,27	11		
4438408,91	636587,93	12		
4438393,32	636601,57	13		
4438409,96	636621,04	14		
4438375,56	636650,45	15		
4438422,83	636706,47	16		
4438417,41	636711,09	17		
4438378,49	636744,25	18		
4438386,15	636801,24	19		
4438412,48	636840,96	1		ВЛ-10кВ ПС «ЧОВЬЮ»-ЯЧ.431-П-П-3 ЯЧ.36
4438415,40	636792,14	2		(Постановление Правительства Российской Федерации от 24.02.2009 № 160
4438241,94	636617,24	4		хозяйства и особых условий использования земельных участков,
4438399,32	636805,64	5		расположенных в границах таких зон")
4438607,64	637068,01	6		П газораспределительная сеть, в том числе межпоселковая, с инженерными
4438609,90	636681,35	1		сооружениями м. Човью г. Сыктывкара
4438664,78	636738,99	2		(Приказ Минархстрой Республики Коми "Об утверждении границ
				охраняемых зон существующих газораспределительных сетей и наложение
				ограничений (обременений) на входящие в них земельные участки" №21-
				ОД от 29.01.2015)
4438506,39	636893,70	1		ВЛ-10 кВ от яч. 428Д ПС 110/10 кВ "Човью" до - яч. 6 ПТ 10 кВ ГКНС
4438445,07	636815,87	2		"Емвадь" в Эжвинском р-не г. Сыктывкара с центром питания от яч. 428Д
4438407,00	636773,84	3		(Постановление Правительства Российской Федерации от 24.02.2009 № 160
4438348,53	636702,69	4		"О порядке установления охраняемых зон объектов электросетевого
4438332,33	636716,05	5		хозяйства и особых условий использования земельных участков,
4438391,13	636787,56	6		расположенных в границах таких зон")
4438429,02	636829,39	7		Човский промузел
4438412,48	636840,96	1		(Решение Совета МО городского округа "Сыктывкар" от 30.04.2010 N
4438622,75	636693,44	2		31/04-560 (ред. от 28.05.2020) "Об утверждении Правил землепользования
4438618,73	636689,22	3		и застройки муниципального образования городского округа "Сыктывкар")
4438614,34	636684,61	4		

1	640893,90	443853,81
2	640902,06	4438873,16
3	640589,38	4439004,50
4	640246,16	4439065,41
5	640044,64	4439099,52
6	639965,66	4439142,12
7	639913,49	4439174,13
8	639821,47	4439220,94
9	639351,56	4439479,76
10	638489,94	4439258,94
11	638344,93	4439078,83

Границы сервитута Публичный сервитут объекта электросетевого хозяйства "ВЛ 10 кВ от яч. 431Д ПС 110/10 кВ "Човью" до яч. 5 РП 10 кВ ГКНС "Емваль" с отпайками на КТП 10/0,4 кВ №34, 1010 в Жвнинском р-не г. Сыктывкара с центром питания от яч. 431Д ПС 110/10 кВ "Човью"

**7. Информации о границах публичных сервитутов**

Границы сервитута Публичный сервитут объекта электросетевого хозяйства "ВЛ 10 кВ от яч. 431Д ПС 110/10 кВ "Човью" до яч. 5 РП 10 кВ ГКНС "Емваль" с отпайками на КТП 10/0,4 кВ №34, 1010 в Жвнинском р-не г. Сыктывкара с центром питания от яч. 431Д ПС 110/10 кВ "Човью"; площадь - 136143 кв.м.; утверждено Постановлением "Об установлении публичного сервитута" Администрации муниципального образования городского округа "Сыктывкар" № 12/4014 от 06.12.2022

Границы сервитута Публичный сервитут объекта электросетевого хозяйства "ВЛ 10 кВ от яч. 428Д ПС 110/10 кВ "Човью" до яч. 6 РП 10 кВ ГКНС "Емваль" с отпайками на КТП 10/0,4 кВ №34, 1010 в Жвнинском р-не г. Сыктывкара с центром питания от яч. 428Д ПС 110/10 кВ "Човью"; площадь - 138527 кв.м.; утверждено Постановлением "Об установлении публичного сервитута" Администрации муниципального образования городского округа "Сыктывкар" № 12/4014 от 06.12.2022

1	636840,96	4438412,48	Акционерное общество "Комитекс": промплощадка №1 по адресу: Республика Коми, г. Сыктывкар, м. Човью (земельные участки с кадастровыми номерами 11:05:0101003:229, 11:05:0101003:230, 11:05:0101003:225, 11:05:0101003:221, 11:05:0101003:231, 11:05:0101003:222, 11:05:0101003:233) и промплощадка № 2 по адресу: Республика Коми, г. Сыктывкар, ул. 2-я Промышленная, д.54 (земельный участок с кадастровым номером 11:05:0101003:46).
2	636693,44	4438622,75	
3	636689,22	4438618,73	
4	636684,61	4438614,34	
5	636738,93	4438539,06	
6	636702,02	4438511,54	
7	636705,15	4438507,05	
8	636703,25	4438505,09	
9	636608,51	4438425,61	
10	636607,86	4438426,36	
11	636598,27	4438417,96	
12	636587,93	4438408,91	
13	636601,57	4438393,32	
14	636621,04	4438409,96	
15	636650,45	4438375,56	
16	636706,47	4438422,83	
17	636711,09	4438417,41	
18	636744,25	4438378,49	
19	636801,24	4438386,15	

4438528,29	637918,32	12
4438601,07	637756,96	13
4438614,04	637686,13	14
4438629,98	637618,11	15
4438674,31	637409,25	16
4438722,96	637172,39	17
4438679,90	637118,45	18
4438623,81	637054,60	19
4438415,42	636792,13	20
4438258,72	636604,57	21
4438241,56	636579,13	22
4438314,43	636541,79	23
4438377,31	636513,54	24
4438368,70	636494,39	25
4438305,24	636522,88	26
4438210,66	636570,87	27
4438241,93	636617,23	28
4438399,33	636805,64	29
4438607,66	637068,02	30
4438663,79	637131,94	31
4438700,53	637177,94	32
4438609,49	637613,55	33
4438593,48	637681,84	34
4438580,88	637750,68	35
4438502,38	637924,62	36
4439065,87	638361,44	37
4439240,30	638501,83	38
4439457,36	639348,77	39
4439202,38	639811,65	40
4439155,79	639903,21	41
4439123,91	639955,17	42
4439079,46	640037,60	43
4439059,89	640150,33	44
4439022,67	640118,29	45
4438820,98	640153,41	46
4438668,13	640035,00	47
4438601,63	639967,87	48
4438497,72	639903,43	49
4438486,78	639921,36	50
4438588,37	639984,32	51
4438654,22	640050,80	52
4438815,41	640175,60	53
4439016,56	640140,75	54
4439055,92	640174,62	55
4439045,52	640237,64	56
4439025,85	640248,54	57
4438858,94	640327,48	58
4438841,28	640257,00	59
4438820,88	640262,02	60
4438839,44	640335,89	61
4438546,34	640450,09	62
4438553,97	640469,64	63
4438844,75	640356,34	64
4439040,74	640264,31	65
4438984,23	640583,43	66
4438853,81	640893,90	1
<p>Границы сервитута Публичный сервитут объекта электросетевого хозяйства "ВЛ 10 кВ от яч. 428ЛП ПС 110/10 кВ "Човью" до яч. 6 РП 10 кВ КНС "Емвадь" с отпайками на КТП 10/0,4 кВ №34, ТП 10/0,4 кВ №110 в Живинском р-не г. Сыктывкара с центром питания от яч. 428ЛП ПС 110/10 кВ "Човью""</p>		
4438865,90	640908,58	1
4438885,39	640916,36	2
4438919,03	640831,92	3
4438975,44	640692,10	4
4439029,51	640559,00	5

6	640456,06	4439072,10
7	640387,14	4439100,83
8	640314,18	4439126,07
9	640167,02	4439174,76
10	640099,70	4439195,12
11	640036,77	4439219,01
12	639901,62	4439264,14
13	639695,21	4439332,66
14	639371,46	4439481,34
15	639477,59	4439675,52
16	639511,18	4439689,48
17	639623,62	4439739,80
18	639731,59	4439805,43
19	639833,86	4439866,90
20	639894,04	4439901,95
21	639883,48	4439920,09
22	639823,14	4439884,97
23	639720,79	4439823,42
24	639613,82	4439758,42
25	639502,85	4439708,75
26	639462,73	4439692,07
27	639349,43	4439486,16
28	639174,71	4439443,13
29	638950,47	4439387,55
30	638706,35	4439332,30
31	638486,50	4439272,24
32	638338,76	4439085,01
33	638241,92	4438960,72
34	638150,42	4438842,79
35	638019,64	4438673,54
36	637922,62	4438549,18
37	637773,95	4438605,96
38	637691,47	4438626,53
39	637622,78	4438641,20
40	637488,40	4438667,82
41	637333,42	4438698,82
42	637219,58	4438720,84
43	637163,16	4438730,59
44	637048,50	4438631,37
45	636893,70	4438506,38
46	636815,86	4438445,08
47	636773,83	4438407,01
48	636702,70	4438348,53
49	636605,49	4438267,58
50	636584,40	4438254,12
51	636518,87	4438381,99
52	636500,17	4438372,46
53	636576,28	4438224,04
54	636617,90	4438250,58
55	636716,06	4438332,33
56	636787,56	4438391,12
57	636829,41	4438429,03
58	636906,79	4438489,93
59	637061,95	4438615,25
60	637169,44	4438708,19
61	637215,87	4438700,18
62	637329,34	4438678,22
63	637484,30	4438647,22
64	637618,54	4438620,63
65	637686,74	4438606,06
66	637767,62	4438585,91
67	637929,61	4438524,07
68	638036,21	4438660,62
69	638167,06	4438829,96

70		638258,48	4438947,82
71		638355,32	4439072,10
72		638498,49	4439253,59
73		638711,43	4439306,93
74		638955,54	4439367,17
75		639179,73	4439422,74
76		639354,82	4439465,86
77		639687,48	4439313,09
78		639894,99	4439244,21
79		640029,70	4439199,24
80		640092,95	4439175,23
81		640142,14	4439160,56
82		640108,94	4439019,03
83		640050,62	4438849,44
84		640019,72	4438793,35
85		640005,35	4438701,52
86		639892,86	4438501,73
87		639911,07	4438491,30
88		640025,54	4438694,61
89		640039,89	4438786,40
90		640069,87	4438840,86
91		640129,14	4439013,20
92		640162,23	4439154,23
93		640307,44	4439106,19
94		640379,66	4439081,19
95		640448,02	4439052,70
96		640551,03	4439010,10
97		640684,22	4438955,98
98		640824,09	4438899,55
1		640908,58	4438865,90

**8. Номер и (или) наименование элемента планировочной структуры, в границах которого расположен земельный участок**

**9. Информация о возможности подключения (технологического присоединения) объектов капитального строительства к сетям инженерно-технического обеспечения (за исключением сетей электроснабжения), определяемая с учетом программ комплексного развития систем коммунальной инфраструктуры поселения, муниципального округа, городского округа (при их наличии), в состав которой входят сведения о максимальной нагрузке в возможных точках подключения (технологического присоединения) к таким сетям, а также сведения об организации, представившей данную информацию**

Водоснабжение и водоотведение: Открытое акционерное общество «Сыктывкарский Водоканал» №01/08-14/411 от 04.02.2026. Максимальная загрузка – 10 куб.м/сут.

Электроснабжение: ПО «Южные электрические сети» филиала ПАО «Россети Северо-Запад» №МР2/5-51/156-16-2/639 от 06.02.2026. Максимальная нагрузка – Возможность присоединения имеется.

Теплоснабжение: Сыктывкарские тепловые сети ООО «Комитеплоэнерго» №50404-18-00133 от 05.02.2026. Отказ в выдаче информации о возможности подключения (Земельный участок расположен вне радиуса эффективного теплоснабжения тепловых сетей)

**10. Реквизиты нормативных правовых актов субъекта Российской Федерации, муниципальных правовых актов, устанавливающих требования к благоустройству территории**

Правила благоустройства территории утверждены постановлением Совета муниципального образования городского округа "Сыктывкар" №31/2024-447 от 30.05.2024;

Изменения в правила благоустройства территории утверждены постановлением Совета муниципального образования городского округа "Сыктывкар" №41/2025-573 от 19.06.2025.

Решение Совета муниципального образования городского округа "Сыктывкар" Республики Коми от 10 декабря 2015 г. № 03/2015-57 "Об утверждении местных нормативов градостроительного проектирования муниципального образования городского округа "Сыктывкар".

**11. Информация о красных линиях:** Информация отсутствует

Обозначение (номер) характерной	Перечень координат характерных точек в системе координат, используемой для ведения Единого государственного реестра недвижимости	
	X	Y

точки -	-	-

**12. Информация о требованиях к архитектурно-градостроительному облику объекта капитального строительства:** Требования к архитектурно-градостроительному облику объекта капитального строительства не установлены

№	Требования к архитектурно-градостроительному облику объекта капитального строительства	Показатель
1	2	3
-	-	-